



HARFID – BAUEN MIT PERFEKTION

Einst baute er an der Arena auf Schalke mit. Legte so den Grundstein für sein eigenes Unternehmen: Die Harfid GmbH. Benannt nach dem Gründer Harfid Hadrovic. Seit zehn Jahren klettert das in der Tabelle der erfolgreichen Bauunternehmen ohne großes Aufsehen stetig und konsequent nach oben.

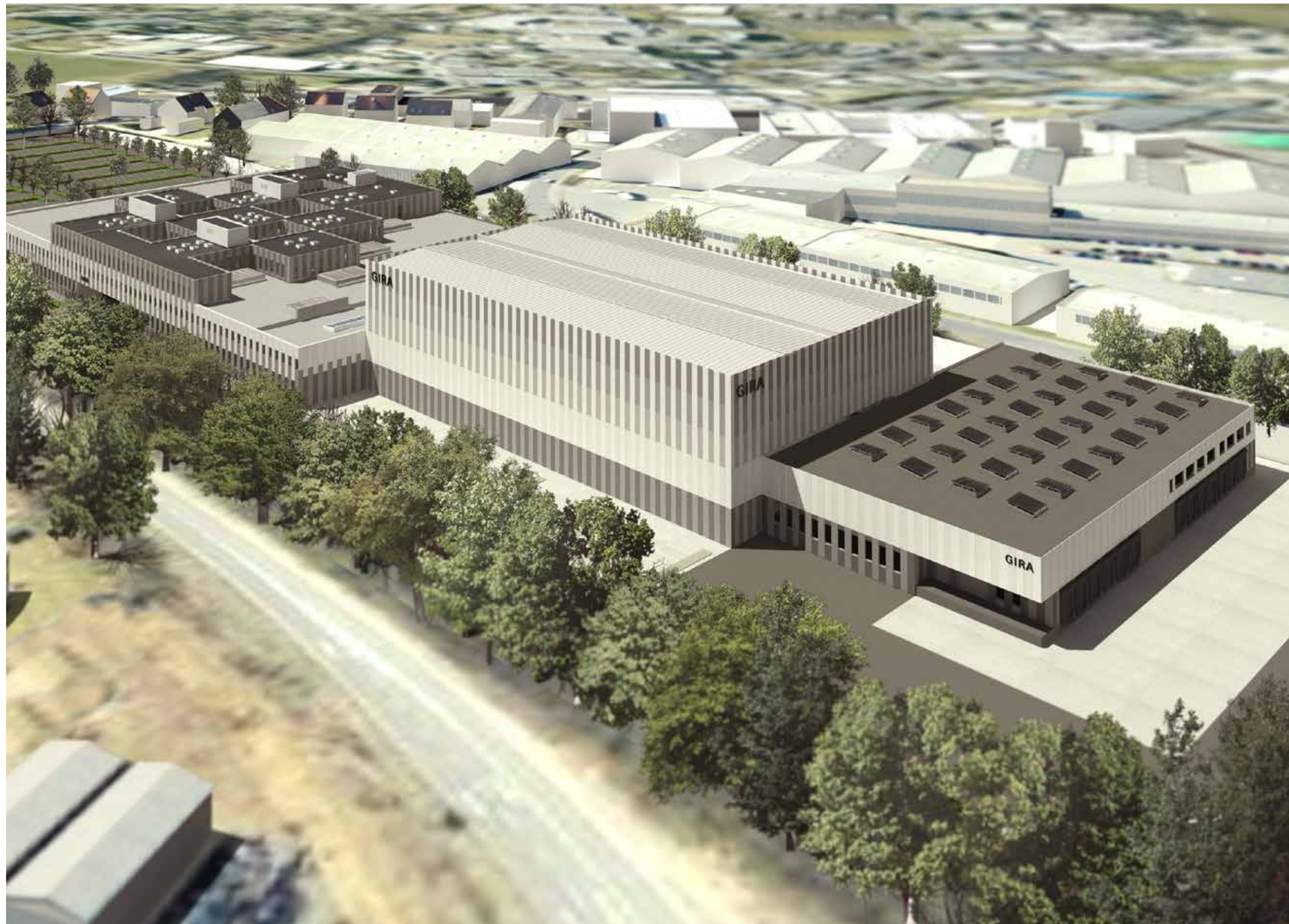
Harfid Hadrovic ist gelernter Maurer.
Darum versteht er sein Geschäft
wirklich von der Pike auf



Gerade hatte 2008 die Geburtsstunde der HARFID GmbH geschlagen, da stellte sich ihr Gründer Harfid Hadrovic der ersten, beinahe unerhörten Herausforderung: Bilfinger & Berger erstellte das Einkaufszentrum am Limbecker Platz und brauchte nach vielen Pannen am Anfang für die 2. Rohbauphase einen zuverlässigen Partner. Das junge Unternehmen bewarb sich, stellte sein Konzept vor, bot seine Manpower an – und bekam gegen 27 Mitbewerber den Zuschlag. Ein absoluter Gewinn für beide Seiten: Der Rohbau für das Projekt wächst planmäßig, denn die Harfid GmbH meistert die ihr gestellte Aufgabe problemlos und schafft so den entscheidenden Einstieg in den hart umkämpften Markt. Harfid Hadrovic, als Gründer immer unterstützt von seinen jüngeren Brüdern Eldin und Meldin, macht schon im ersten Jahr 3 Millionen Euro Umsatz mit 650 000 Euro Gewinn und beschäftigt am Ende 100 Mitarbeiter.

Die Baustelle für das Einkaufszentrum am Limbecker Platz war das erste Engagement der damals neu gegründeten Harfid GmbH und ebnete

den Weg des Unternehmens



Einen neuen Produktions- und Logistikstandort hat die HARFID GmbH für die Firma Gira im Bergischen Land gebaut



Das historische Archiv Eifelwall in Köln gehört zu den erfolgreichen HARFID-Projekten

Aus der Erfahrung des Starts nimmt Harfid Hadrovic eine Erkenntnis mit: Man muss verstehen, was der Kunde will. Nämlich ein seriöses und kompetentes Unternehmen, bei dem die Leistung und Qualität am Ende stimmen. Und genau so präsentiert sich die HARFID GmbH von Stund an: Bietet ein durchdachtes und strukturiertes Konzept, präsentiert das überzeugend und hält dann in der Ausführung seine Versprechen.

Nach dem erfolgreichen Einsatz am Limbeker Platz reinvestiert die HARFID GmbH den ersten Gewinn und empfiehlt sich als Partner für neue Projekte. Durch vorausschauende Planung schafft das Unternehmen geringsten Aufwand in der Baulogistik und gibt die Ersparnis an die Kunden weiter. Dennoch lässt HARFID sich niemals auf Kampf-Angebote ein, denn der Geschäftsführer weiß, dass seine bestens ausgebildeten Mitarbeiter einfach ihr Geld wert sind. Dass HARFID und die Leistungen des Unternehmens ihr Geld wert sind, sehen offenbar auch die Auftraggeber sehr schnell so: Die Firma erhält dank guter Arbeit bald Zuschläge für spannende Projekte, ohne schädlichen Preis-Kampf.

170 Menschen beschäftigt HARFID heute und steuert sie von der Firmenzentrale an der Essener Hachestraße aus. Hier, im Haus Nummer 34, hat vor zehn Jahren alles auf einer Etage begonnen, inzwischen gehört das Gebäude dem Unternehmen, das längst alle vier Etagen für den Betrieb braucht.

Da HARFID sein Leistungsspektrum kontinuierlich erweitern konnte, hat sich die die erste GmbH schon längst vermehrt. Neben der HARFID GmbH gibt es heute unter diesem Namen noch Hochbau, Holding, Invest und Facility Management sowie diverse Projektgesellschaften. Die Projektgesellschaften stemmen eigene Projekte in Cuxhaven oder in Düsseldorf am Unterbacher See. Eine neue Projektgesellschaft gibt es für die Essener Barbara Höfe. Hier hat HARFID die alte Barbarakirche erworben und baut darauf 70 Wohneinheiten mit Tiefgarage.



Mitten im Herzen von Essen an der Hachestraße haben demnächst Wohnungen und Büros einen neuen attraktiven Standort



Die neue Wohnanlage des BelleVue überzeugt mit ihrer attraktiven Gestaltung, wie diese Seitenansicht zeigt

Direkten Blickkontakt von seiner Firmenzentrale an der Hachestraße hat Harfid Hadrovic auf ein ganz besonderes Großprojekt: BelleVue, ein riesiger Komplex aus Wohn- und Bürogebäuden, der gerade direkt vis a vis entsteht. Und das eben unter Einsatz der Kompetenz und Expertise der HARFID GmbH. Hier geht es, wie oft gerade bei so großen Projekten, um Sicherheit bei der Qualität, um perfektes Zeitmanagement, Zuverlässigkeit und Teamwork, denn die sind wichtige Faktoren für die Wirtschaftlichkeit, weiß Harfid Hadrovic. Hier stellt er sich als Generalunternehmer allen Herausforderungen, denn gerade dieses Projekt hat ihm von Beginn an einfach gefallen.

Und die Herausforderungen an der Stelle sind vielfältig, hat das neue Quartier im Herzen der Essener City doch drei prägende Elemente mit eigenen Besonderheiten. So entsteht ein Wohnblock mit 10.000 Quadratmeter Wohnfläche. Dazu ein Bürogebäude, das der Auftraggeber ARSATEC künftig als eigene Firmenzentrale nutzen will und darum für Harfid Hadrovic besondere Ansprüche an Ausführung und Qualität bedeutet. Und als dritter Teil ebenfalls ein Bürogebäude zur weiteren Nutzung. HARFIDS Aufgabe ist die schlüsselfertige Übergabe. Ziel für die Fertigstellung des Mammutprojektes ist der Mai 2019. „Das werden wir auch einhalten“, ist Harfid Hadrovic sicher, denn er weiß: „Die Kunst ist es, den Ablauf reibungslos zu steuern.“

Das beherrscht das Unternehmen längst, hat es bei vielen seiner Referenz-Projekte beweisen. Vom einzelnen Privathaus über große Wohnanlagen oder Bürotürme, Hotels oder Schulgebäude hat HARFID in den vergangenen zehn Jahren seine Auftraggeber überzeugt und sich als verlässlicher Partner und Projektentwickler präsentiert.